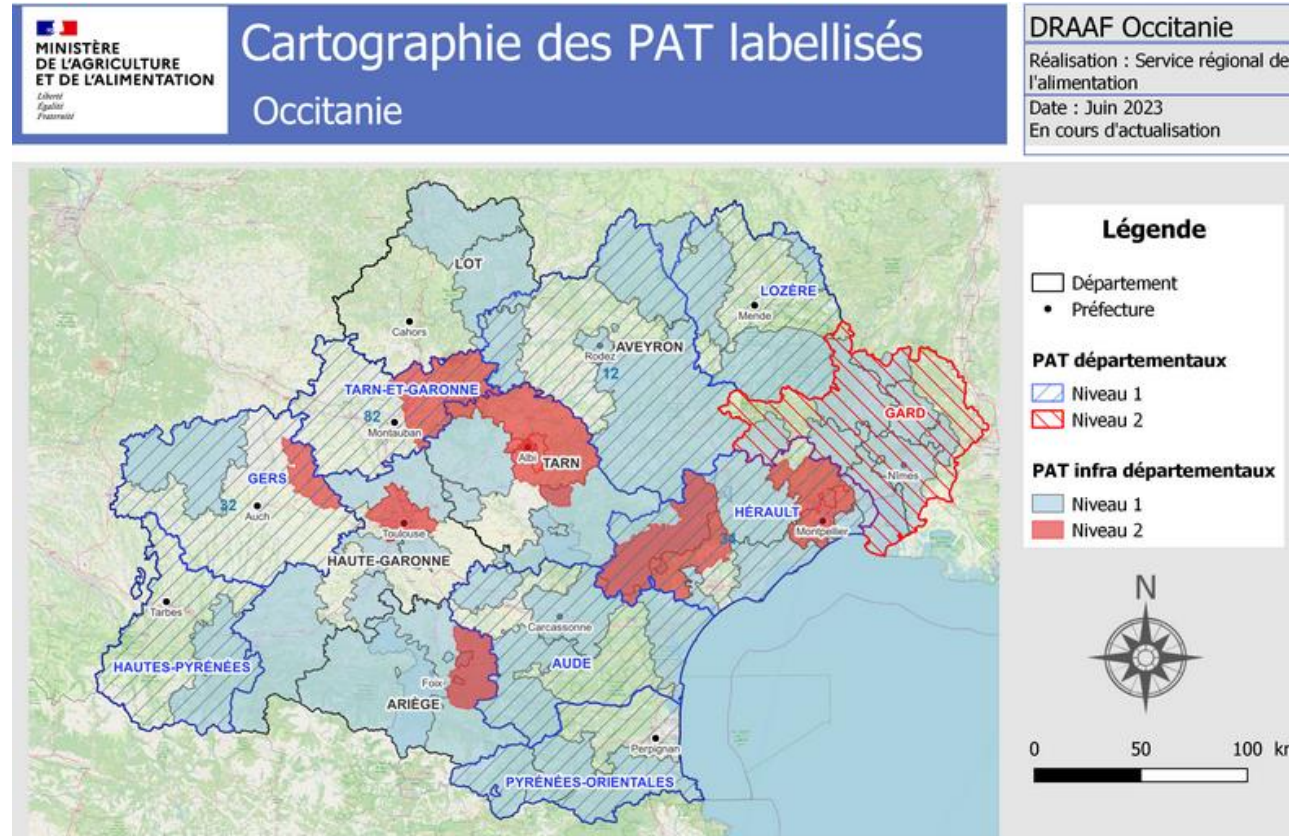


MasterClass PAT Occitanie

Le 14 Décembre 2023

Les enjeux des politiques de lutte contre la précarité alimentaire



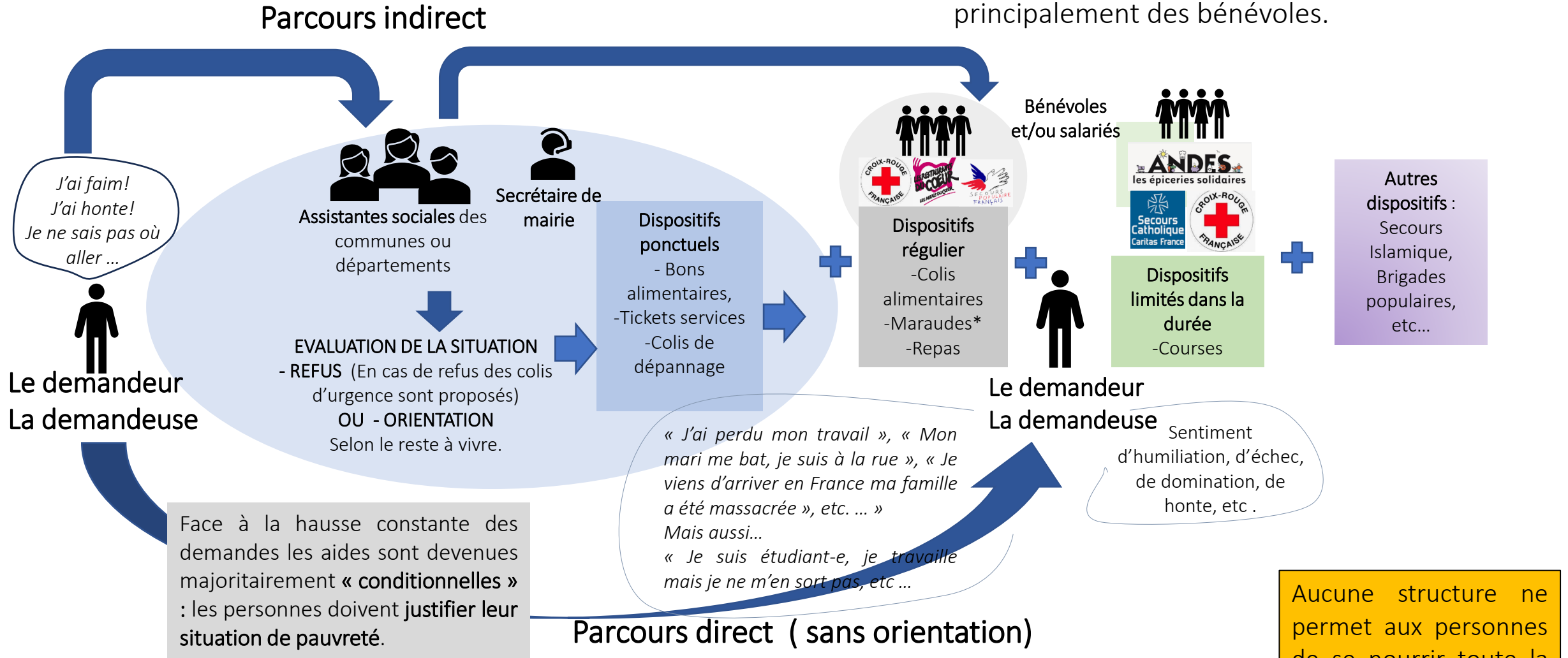
Sources : ©IGN BD CARTO®, Données SRAL

Pour plus d'informations, vous pouvez consulter les cartes par département

Bénédicte BONZI, docteure en anthropologie sociale
benedicte.bonzi@ehess.fr

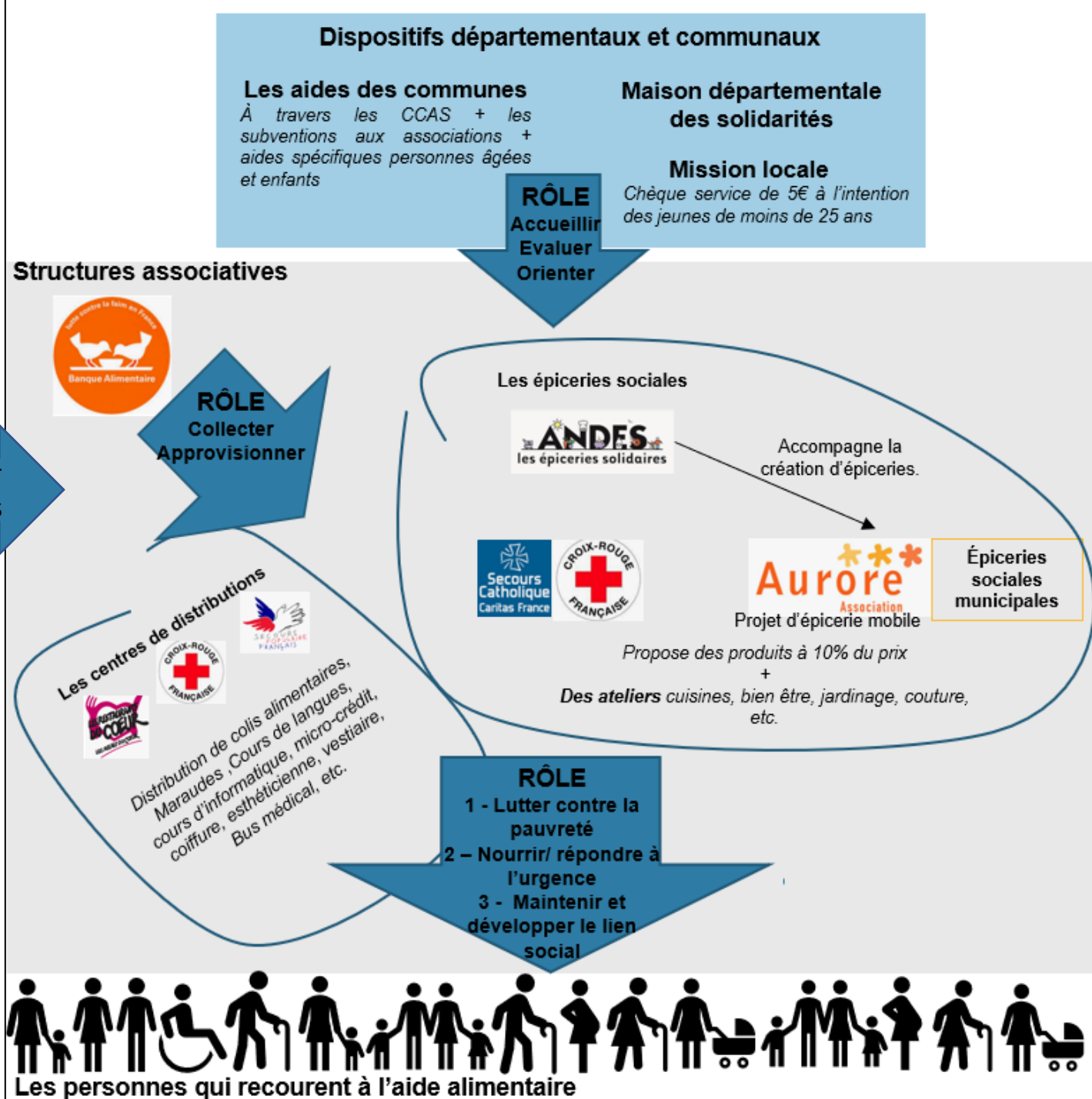
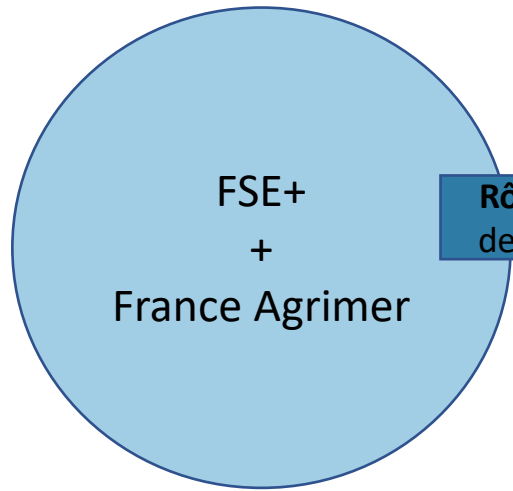
L'aide alimentaire

Il y a plusieurs parcours au sein de l'aide alimentaire : les personnes peuvent être orientées par les services sociaux ou taper directement à la porte d'une structure d'aide alimentaire où elles rencontrent principalement des bénévoles.

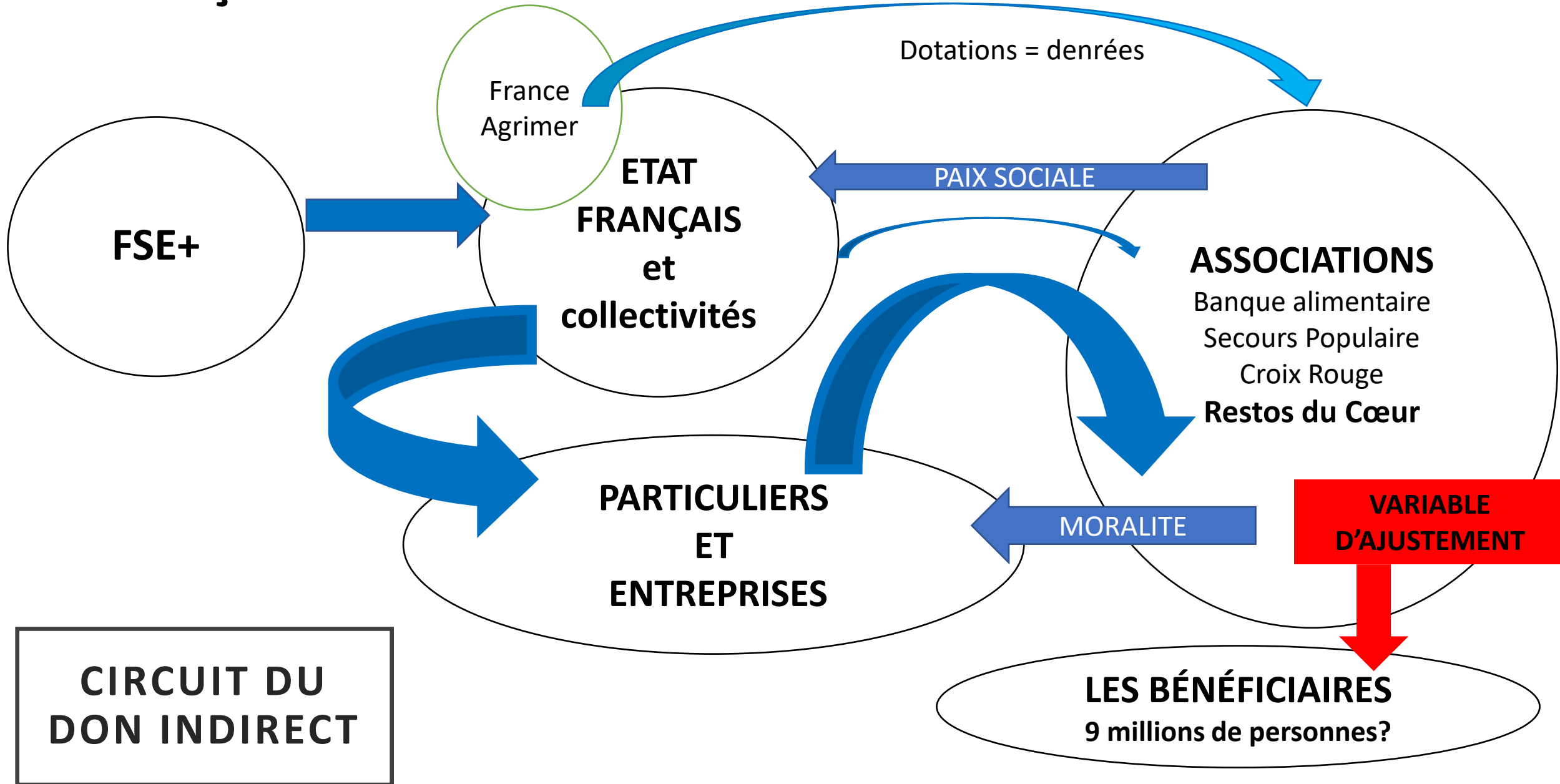


*aides inconditionnelles

Qui fait quoi ?

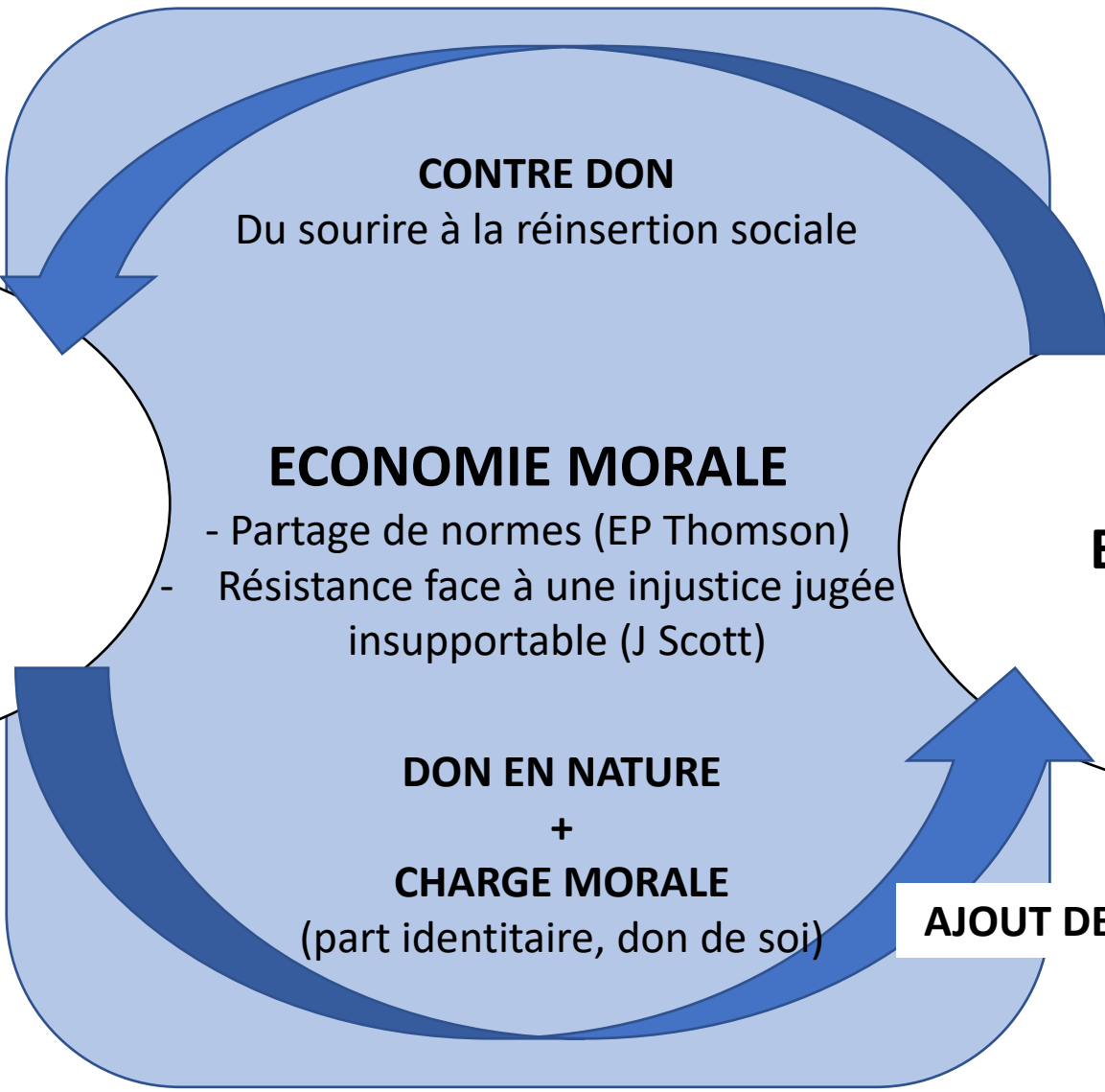
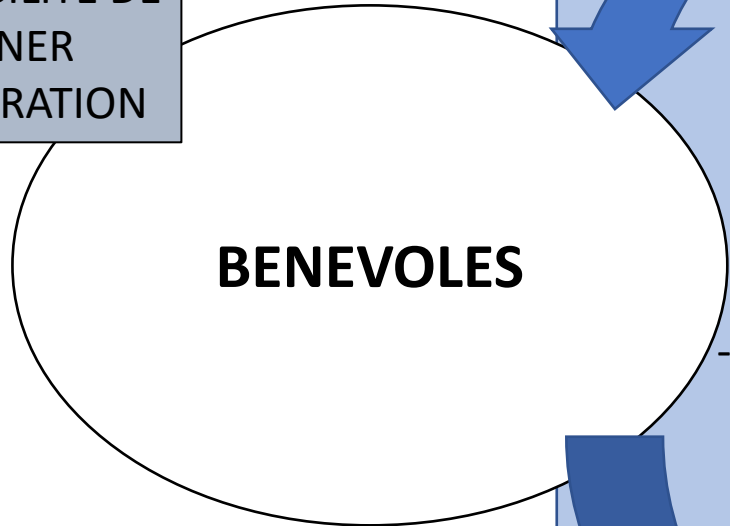


Comment ça fonctionne

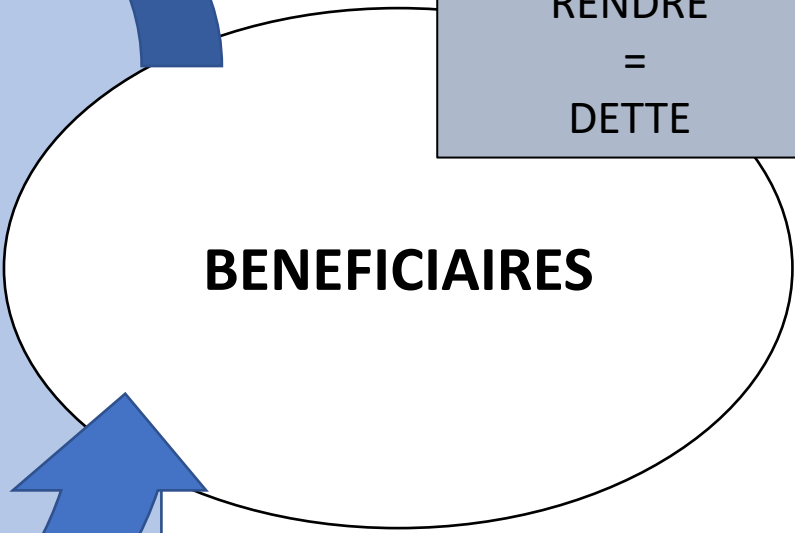


Comment ça fonctionne

IMPOSSIBILITÉ DE
DONNER
= FRUSTRATION



IMPOSSIBILITÉ DE
RENDRE
= DETTE



**CIRCUIT DU
DON DIRECT**