



# Journée de lancement du réseau régional des PAT d'Occitanie

NARBO — Narbonne  
— VIA 08 Juin 2023 de 09H à 16H30



# Bienvenue



➤ Mélanie Tisné-Versailles,  
conseillère régionale  
déléguée à l'agritourisme  
et la solidarité  
alimentaire



➤ Florent Guhl,  
directeur régional de  
l'alimentation, de  
l'agriculture et de la  
forêt





# Programme de la journée

- **9h30 – 10h30 : Plénière d'ouverture** - Salle Olympe
- **10h45 – 12h30 : Plénières par groupes de fonction**
  - Animateur.rices de PAT – Salle Olympe
  - Élu.e.s de PAT – Salle Bacchus
  - Institutionnels – Salle Proserpine
  - Structures d'accompagnement – Salle Cérès
- **12h30 – 14h30 : Déjeuner avec L'Instant Bocal, « une restauration saine, locale et éco-responsible »**
- **14h30 – 16h30 : Ateliers thématiques**
  - La restauration hors domicile, un pilier des PAT – Salle Olympe
  - Installation & Transmission – Salle Cérès
  - La concertation dans les PAT – Salle Proserpine
  - L'évaluation des PAT- Salle Bacchus
- **16h30 : Goûter avec Le Petit Zeste « biscuiterie artisanale »**
- **16h30 & 16H45 : Visite guidée du musée sur la thématique alimentation**

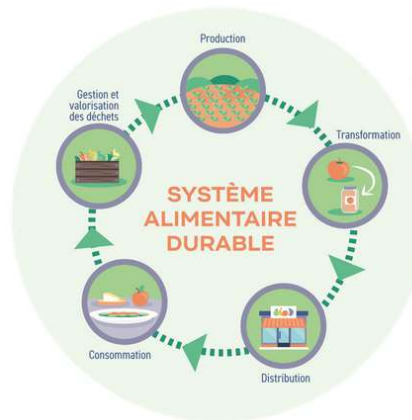




# Table ronde

## Qu'est-ce qu'un système alimentaire? Quels sont les enjeux et perspectives en Occitanie ?

- **Damien Conaré**, secrétaire général de la chaire Unesco Alimentation du monde
- **Agnès Terrieux**, maître de conférences en géographie, ENSFEA-LISST Dynamiques rurales
- **Nicolas Bricas**, chercheur en socio-économie de l'alimentation et titulaire de la Chaire Unesco Alimentations du monde, Cirad
- **Frédéric Wallet**, ingénieur de recherche en Économie, INRAE





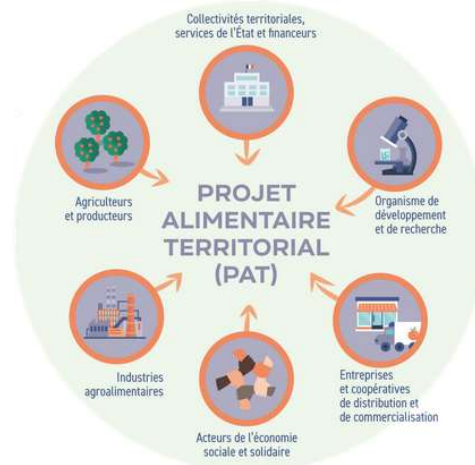
# Le réseau régional des PAT d'Occitanie



➤ Roxane Fages, responsable de la mission alimentation durable, Région Occitanie



➤ Catherine Pavé, cheffe du service régional de l'alimentation, DRAAF Occitanie

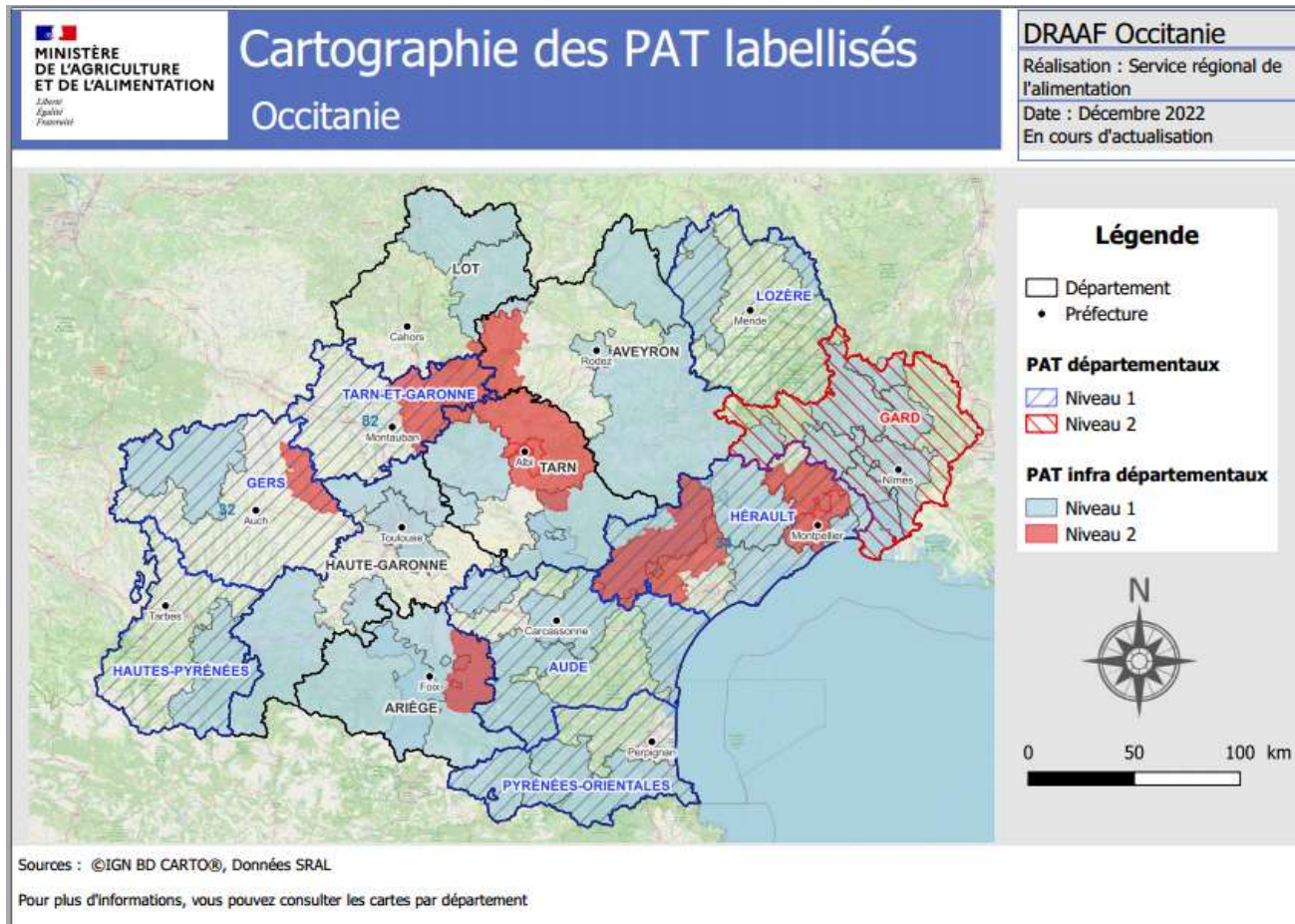




PRÉFET  
DE LA RÉGION  
OCCITANIE  
*Liberté  
Égalité  
Fraternité*



# Où en sommes-nous des PAT en Occitanie?



- Environ **70 PAT** dont 58 labellisés :
- 48 en niveau 1 (émergence)
  - 10 en niveau 2 (opérationnel)



# Pourquoi faire réseau ?

## Les enjeux :

- Le réseau c'est d'abord **une demande** qui a été objectivée par un diagnostic (Enquête de la DRAAF)
- Le réseau c'est **un outil structurant** pour la montée en compétences des PAT et de leur pérennisation

## Le diagnostic :

- Renforcer l'**interconnaissance** pour développer des espaces d'échanges
- Faciliter la **montée en compétences** des acteurs
- Avoir **des outils** de mutualisation, des ressources et des informations

## La cible :

- Les PAT
- Les acteurs gravitant autour des PAT : les institutions et les structures d'accompagnements.

➔ **Objectif : renforcer l'action collective autour des PAT**





# Le réseau régional des PAT d'Occitanie, c'est ...

- Un cadre d'action **au service des PAT** d'Occitanie
- Une **échelle pertinente** : l'Occitanie au sein d'une **dynamique partenariale contractualisée** entre l'Etat et la Région
- Un programme d'actions répondant aux **besoins exprimés par les PAT** :
  - Coordination par l'Etat et la Région
  - Portage opérationnel par d'autres acteurs volontaires et par les PAT eux-mêmes
- Une **réunion organisée tous les deux ans** par l'Etat et la Région
- Des **événements dans l'année** pour garder le lien et ouverts à contribution







# Le réseau régional des PAT d'Occitanie, ce n'est pas...

- ❌ Une **entité formalisée** représentant les PAT et prenant des décisions en leurs noms
- ❌ **Uniquement la Région et la DRAAF**, ce sont aussi les PAT → objectif d'appropriation
- ❌ Un fonctionnement **figé** :
  - Impulsion primaire Etat/Région
  - Implication des différents acteurs
  - Possible lien avec le réseau national





# Le programme d'actions 2023-2025

- **Différentes formes** : des séminaires, des webinaires, des journées de formation technique, des voyages d'étude
- **Différentes thématiques** : restauration collective, la bio, adaptation au changement climatique, l'installation agricole, le foncier etc...
- **Ce qui est déjà engagé** : des webinaires d'interconnaissance, des groupes de travail, des animations thématiques (FR CIVAM lauréat de l'AAP PNA, RENETA)
- Le réseau, **c'est vous**, les acteurs des PAT :
  - Par de la concertation & l'implication
  - Par des contributions et des propositions



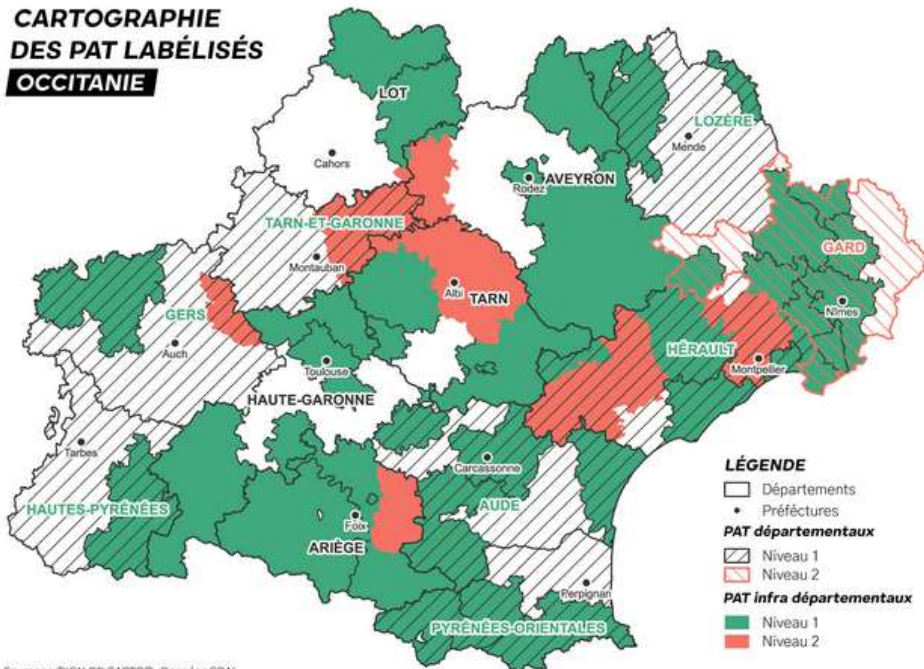


  
**PRÉFET  
DE LA RÉGION  
OCCITANIE**  
*Liberté  
Égalité  
Fraternité*



# Résultats de l'étude d'objectivation des besoins des animateurs des PAT

## CARTOGRAPHIE DES PAT LABELISÉS OCCITANIE



Sources : ©IGN BD CARTO®, Données SRAL

Données de décembre 2022, en cours d'actualisation

  
**PRÉFET  
DE LA RÉGION  
OCCITANIE**  
*Liberté  
Égalité  
Fraternité*



Marie Maïllo, chargée de mission alimentation, DRAAF Occitanie



# Mise en œuvre de l'étude

**Cible** : les chargés.es de mission des 60 PAT d'Occitanie

**Un questionnaire** pour préciser les besoins sur :

- La capacité d'implication des PAT dans le réseau
- Des modalités d'actions attendues dans le cadre du réseau
- Des thématiques pour la montée en compétences





# Un besoin partagé

Plus de 50% des cibles ont répondu. Elles ont exprimé une volonté de participer et **un besoin d'échanges et de mise en commun**

Etant donné les ressources limitées, l'implication dans le PAT sera:

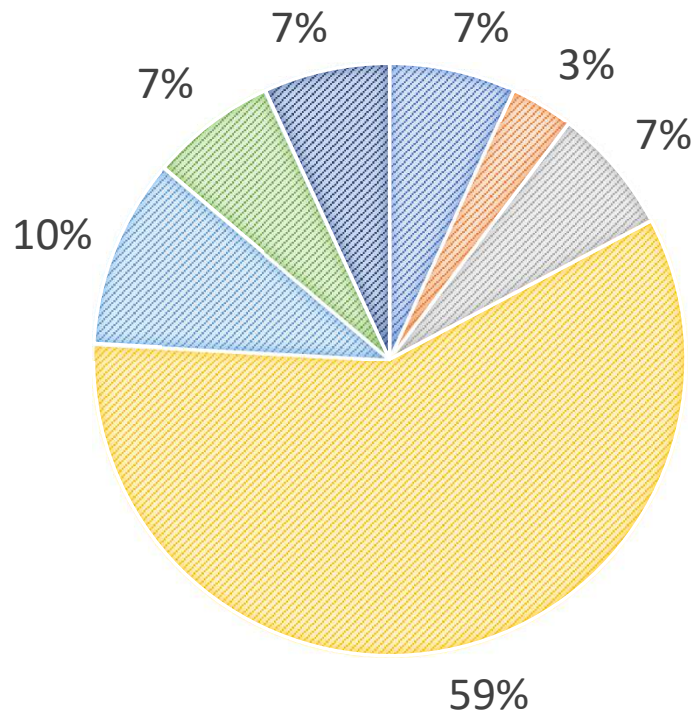
- participer aux **actions**,
- animer ponctuellement une **visite ou groupe d'échange...**
- partager les **ressources documentaires**.





# Les outils mobilisables

Une étude qui permet de préciser les attentes:



- Newsletter
- outils numérique
- Veille financière
- Groupes d'échange
- Séminaire d'interconnaissance
- Formations thématiques
- Sensibilisation des élus



# S'adapter à la diversité des PAT

- Des contextes **variables selon les territoires** :
  - Temps d'animation ;
  - Situation géographique ;
  - Enjeux territoriaux ;
  - ...
- **Adaptation** des modalités proposées :
  - Intérêt pour la thématique ;
  - Présentiel en fonction de la pertinence ;
  - Recouvrir au mieux l'ensemble de la région.





# Des outils de mutualisation

- L'outil permettra de **mutualiser** :
  - Des informations sur les PAT (projets, études, évènements, ...)
  - De la veille financière et juridique
  - Les contacts des acteurs impliqués dans les PAT
- Une réflexion est en cours sur **la complémentarité des outils et des actions dans les réseaux à différentes échelles.**







# Les priorités de travail ?

Volonté de préciser **les sujets prioritaires** pour la montée en compétences dans les PAT

*Exemples de sujets prioritaires identifiés :*

- *Outils et accompagnement pour la logistique en RHD*
- *Mobilisation des acteurs autour du PAT (dont les citoyens)*
- *Financement des PAT*
- *Coordination des acteurs de la distribution solidaire alimentaire et développement de circuits de distribution solidaires*





# Les sous-plénières par groupes de fonction

- Animateur.rices de PAT – Salle Olympe
- Élu.e.s de PAT – Salle Bacchus
- Institutionnels – Salle Proserpine
- Structures d'accompagnement – Salle Cérès

NARBO —  
——— VIA





# Point programme de la journée

- **12h30 – 14h30 : Déjeuner avec L'Instant Bocal, « une restauration saine, locale et éco-responsable »**

**LePerco**  
ARTISAN TORRÉFACTEUR



- **14h30 – 16h30 : Ateliers thématiques**
  - La restauration hors domicile, un pilier des PAT – Salle Olympe
  - Installation & Transmission – Salle Cérès
  - La concertation dans les PAT – Salle Proserpine
  - L'évaluation des PAT- Salle Bacchus

- **16h30 : Goûter, « biscuiterie artisanale »**

*Le petit zeste*

- **16h30 & 16H45 : Visite guidée du musée sur la thématique alimentation**



Bonne journée d'échanges